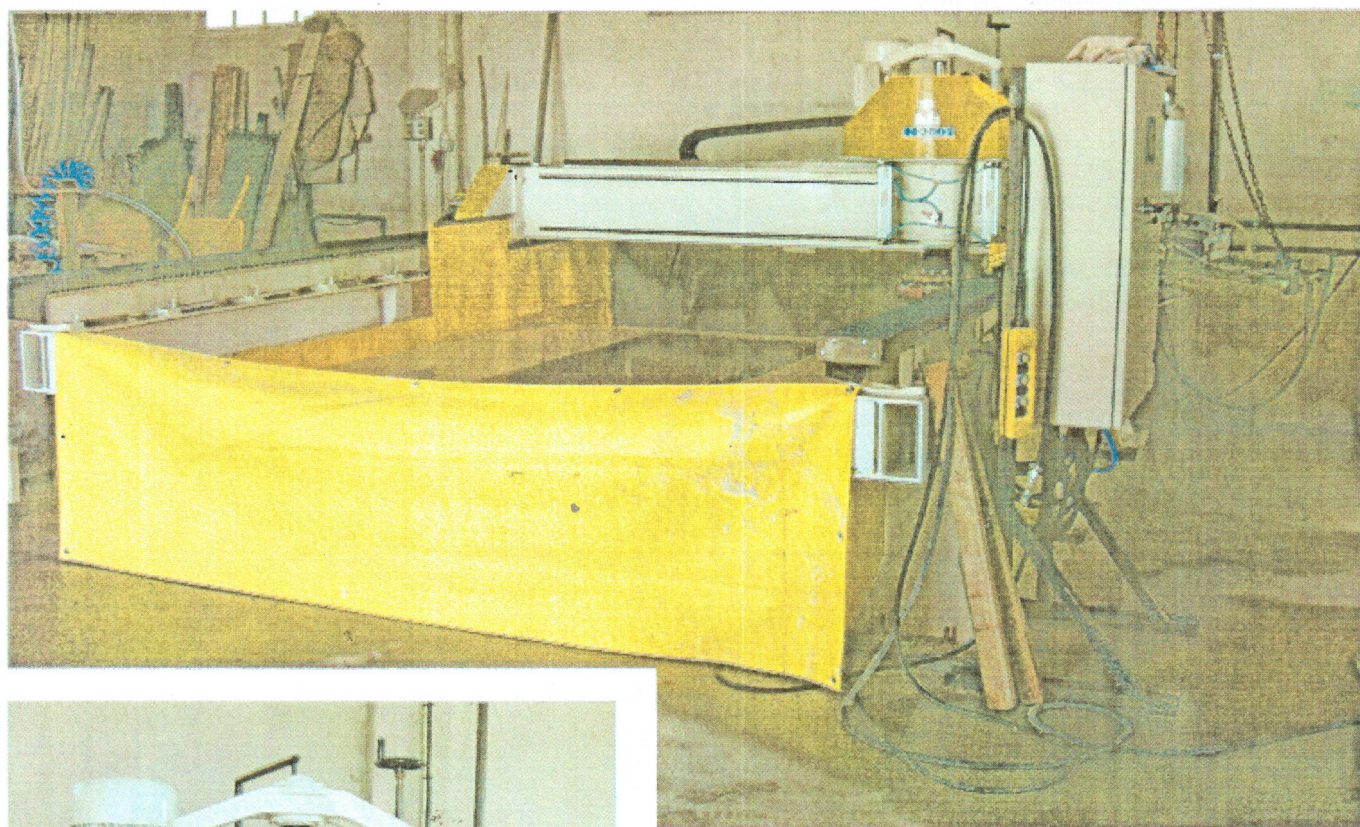
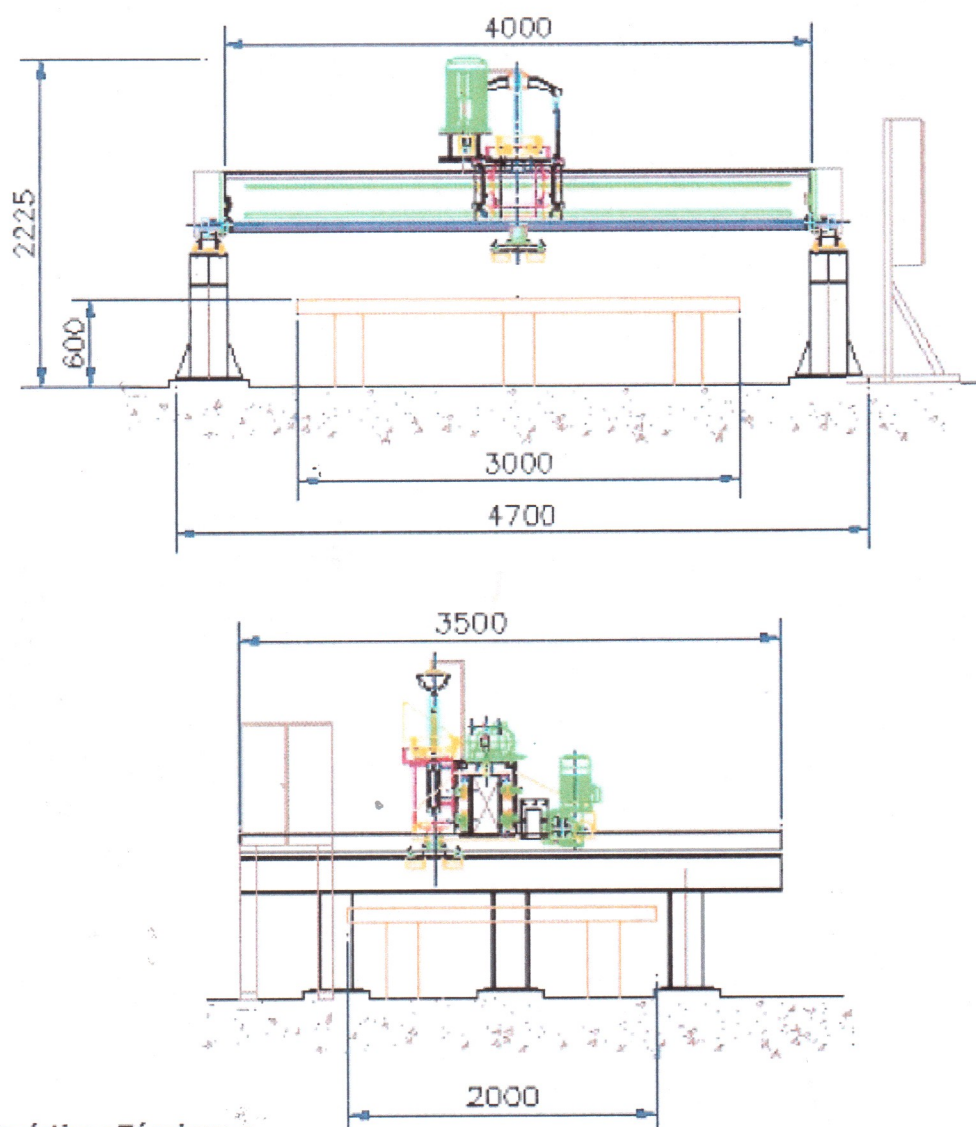


OLIMAR

Maquina de Polir Ponte



**Características Técnicas :**

- Largura útil de trabalho: 2.000 mm
- Comprimento útil de trabalho : 3.000 mm
- Curso vertical da cabeça : 300 mm
- Potência do motor principal : 15 CV
- Variador de velocidade na rotação da cabeça : 15 CV
- Largura total da máquina: 4.700 mm
- Fundo total da máquina: 3.500 mm
- Numero de cabeças : 1
- Programas, pressões e nº de passagens a definir pelo operador

Opções :

- Cabeça de Satélites

OLIMAR

CONSTRUÇÕES ELECTROMECAÑICAS DOMINGOS FRANCISCO RAMILO, S. A.

APARTADO 3—S. PEDRO—2384—909 ALCANENA—PORTUGAL

TELEF.: +351. 249 889 200—FAX: +351. 249 889 209

E-mail: info@olimar.com.pt web—page: www.olimar.com.pt

